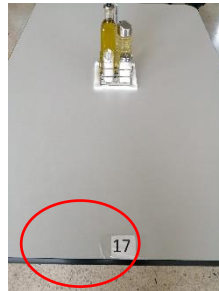


PAUTAS A SEGUIR EN EL COMEDOR

1.- Antes de entrar lavarse las manos con el alcohol y apuntar después del lavado en la hoja los datos solicitados. Tened en cuenta el nº de mesa para después sentaros en la misma. Las mesas se han señalado con los números en la hoja y en las propias mesas:



2.- Al acceder al comedor esperar el turno en las líneas situadas en el suelo. Si la cola sale hacia el exterior guardar el metro de distancia



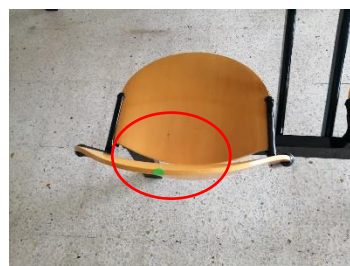
3.- Cada persona pasa la tarjeta por el lector y una persona de Auzolagun le dará al turno. Le pediremos lo que queremos y después cuando lo prepare nos entregara la bandeja con todo en la zona de los vasos. No tenemos que coger las jarras nos las servirán y las vinagretas se manipularan con las servilletas:



1.- En las sillas se han colocado unas pegatinas para dar el orden de como sentarse:

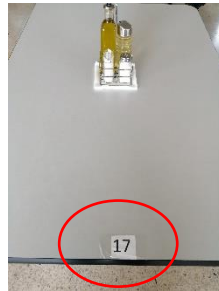
Amarilla = turno de 12.45 a 13.45

Verde = turno de 14.15 a 15.00



Jantokian jarraitu beharreko jarraibideak

1. Sartu aurretik, eskuak alkoholarekin garbitu eta, garbitu ondoren, eskatutako datuak idatzi orrian. Kontuan izan mahaiko zenbakia, ondoren bertan esertzeko. Mahaia zenbakiekin seinaleztatu dira orrian eta mahaietan bertan::



2. Jantokira sartzean, lurrean dauden marretan txanda itxaron. Ilara kanpoalderantz ateratzen bada, gorde metro bateko distantzia



3. Pertsona bakoitzak txartela irakurgailutik pasatu eta Auzolaguneko pertsona batek tornuari emango dio. Nahi duguna eskatuko diogu, eta, gero, prestatzen duenean, bandeja emango digu, edalontzien eremuan, dena duela. Ez ditugu pitxerrak hartu behar, zerbitzatuko dizkigute, eta binagretak eskuzapiekin manipulatu dira.:



1.- Aulkietan pegatina batzuk jarri dira esertzeko ordena emateko:

Horia = 12.45-13.45rako txanda

Berdea = 14.15 - 15.00rako txanda

